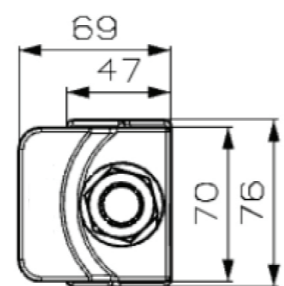
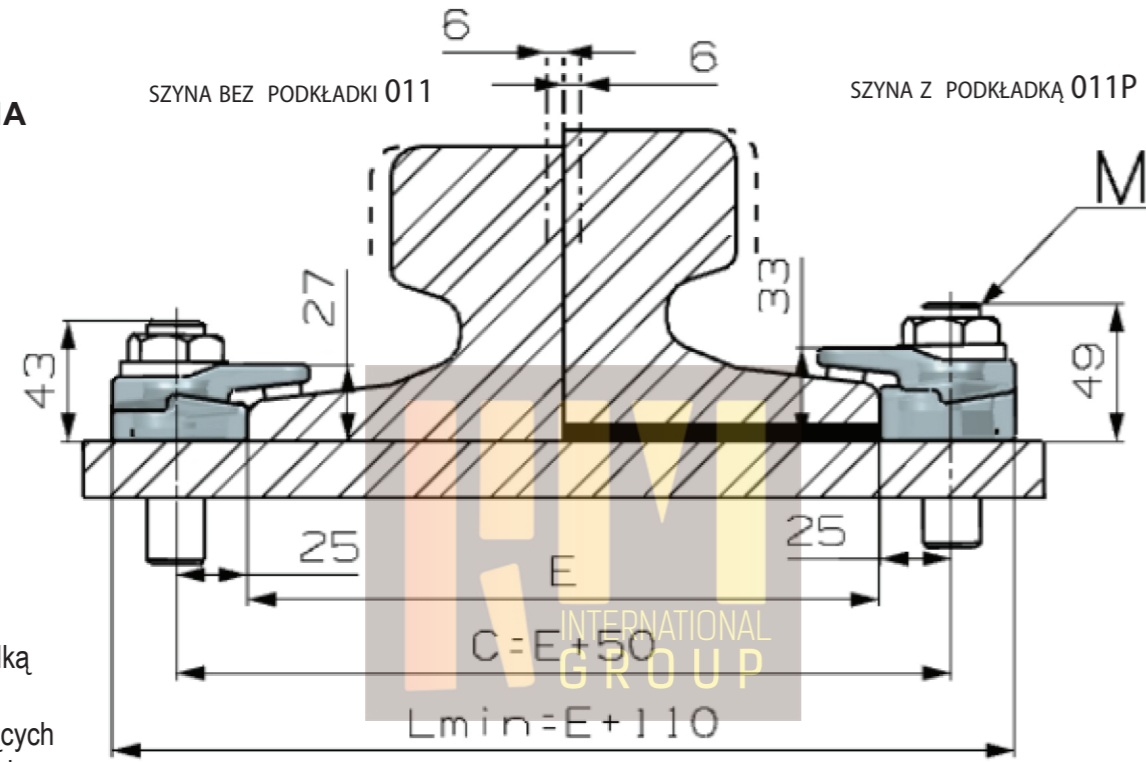


SPECYFIKACJA TECHNICZNA

Maks. obciążenie boczne 90 kN
Regulacja boczna 6
Moment obrotowy dokręcenia 320 Nm
Jakość stali St52-3

OPIS

- elastyczne mocowanie szyn z podkładką lub bez podkładki,
- system złożony z dwóch współpracujących elementów, co umożliwia łatwą regulację szyny,
- łatwe utrzymanie,
- wypust z elastomeru zwiększa tolerancję konstrukcji wspierającej, zmniejsza obciążenie połączeń i pozwala na lepsze zamocowanie szyny,
- system mocowania jest stosowany z dużym powodzeniem na całym świecie, w najbardziej wymagających zastosowaniach.

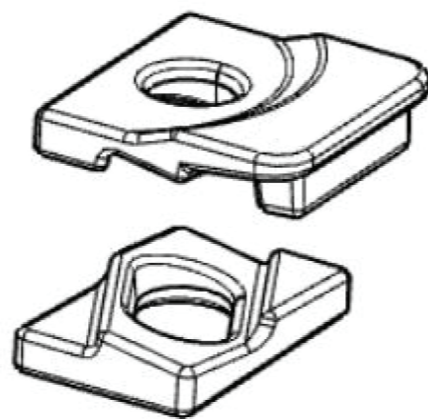


ZASTOSOWANIE

System mocowania RM 011 służący do bezpośredniego mocowania został zaprojektowany dla szyn podsuwnicowych, ale można go wykorzystywać z dobrym skutkiem do montażu szyn kolejowych i wąskotorowych.

Jest to bardzo trwała i niezawodna konstrukcja, o niewielkich rozmiarach.

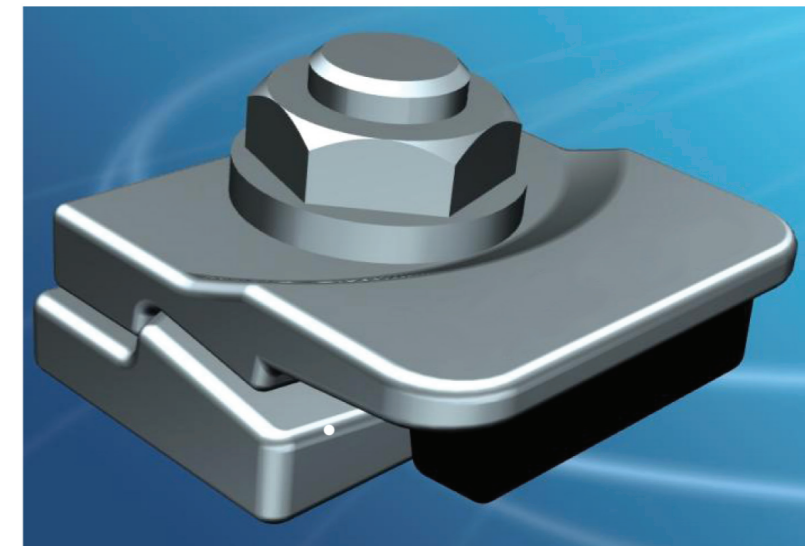
Można ją używać z dowolnym dźwigiem niezależnie od rodzaju napędu.



Zacisk z elastomerem.

INF.DOT. SPAWANIA	A	B	E	WAGA KG/M	BEZ PODKŁADU	Z PODKŁADEM
A 65	65	75	175	43,1	011	011 P
A 75	75	85	200	56,2	011	011 P
A 100	100	95	200	74,3	011	011 P
A 120	120	105	220	100	011	011 P
A150	150	150	220	150,3	011	011 P
CR 104	63,5	127	127	51,59	011	011 P
CR 105	65,1	131,8	131,8	52,09	011	011 P
CR 135	76,2	146	131,8	66,97	011	011 P
CR 171	101,6	152,4	152,4	84,83	011	011 P
MRS 87 A	101,6	152,4	152,4	86,8	011	011 P
CR 175	102,4	152,4	152,4	86,8	011	011 P
MRS 125	120	180	180	125	011	011 P
36 E1	60	130	100	36,26	011	011 P
40 E1	67	138	125	40,95	011	011 P
46 E1	65	145	135	46,9	011	011 P
49 E1	67	149	125	49,39	011	011 P
50 ES	67	148	135	49,9	011	011 P
54 E1	70	159	140	54,77	011	011 P
60 E1	72	172	150	60,21	011	011 P

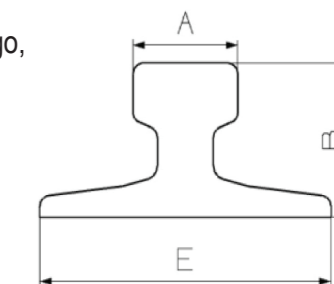
Możliwe jest stosowanie zacisku z innymi typami szyn niż podane w tabeli. Pełna oferta wykorzystywanych szyn dostępna na życzenie. Produkty i warunki techniczne mogą ulec zmianie bez wcześniejszego powiadomienia.



OGÓLNE INSTRUKCJE

Wybór systemu mocowania szyn podsuwnicowych, stosowanych przez koleje, do mocowania szyn wąskotorowych (w standardzie Decauville'a) stanowi ważną decyzję dotyczącą zarówno montażu torów jak i pojedynczych szyn. Niewłaściwy wybór może prowadzić do kosztownych konsekwencji oraz powodować poważne problemy, do których należą między innymi:

- zwolnienie lub zatrzymanie procesu produkcyjnego,
- nadmierne i/lub nierównomierne zużycie szyn,
- uszkodzenia elementów mechanicznych,
- uszkodzenia podstawy wspierającej,
- uszkodzenia systemu mocowania.



LICZBA ZACISKÓW	OBROTOWY MOMENT DOCIĄGAJĄCY	OBCIĄŻENIE BOCZNE	WAGA KG
RM 011	320 Nm	90 kN	0,950
RM 011 P			0,920