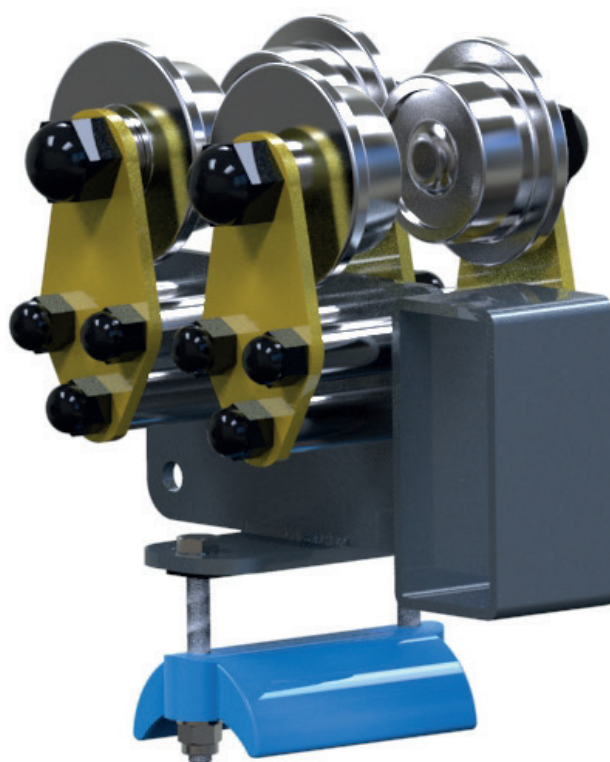
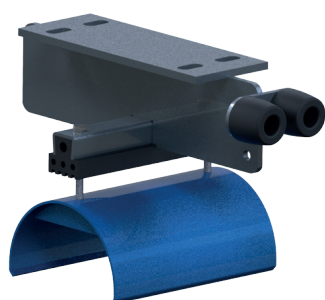
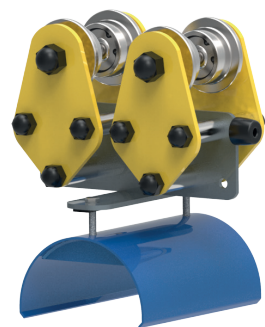


# AKCESORIA I WÓZKI KABLOWE SERII FL



Niniejszym oddajemy w Wasze ręce katalog naszych produktów. Jest to owoc pracy i zbierania doświadczeń ze współpracy z bardzo wymagającymi odbiorcami, zarówno w Polsce jak i za granicą wschodniej i zachodniej Europy. Zawsze wsłuchujemy się w Wasze potrzeby i staramy się wyjść im na przeciw. W kilku przypadkach zaprezentowane rozwiązania są nowatorskie, wprowadzone dla usprawnienia montażu polepszenia parametrów pracy oraz obniżenia kosztów realizacji zadania.

Gwarantujemy dostawy z jednego źródła, elementów do zasilania ruchomych odbiorników w kilku niezawodnych systemach:

Firany kablowe w oparciu o wózki kablowe:

|                          |   |
|--------------------------|---|
| lekkie                   | obciążenie do 10 kg na wózek                        |
| średnie                  | obciążenie do 65 kg na wózek                        |
| ciężkie                  | obciążenie do 150 kg na wózek                       |
| bardzo ciężkie z napędem | obciążenie powyżej 150 kg na wózek dla długich tras |

szynoprzewody w szerokim zakresie amperażu:

wielobiegunowe  
jednobiegunowe

przewodniki kablowe :

plastikowe  
metalowe  
nawijaki kablowe

Po za tym w naszej ofercie znajdują się:

zaciski do mocowania szyn  
elastyczny podkład wyciszający  
komfortowe kabiny operatora

Dla wszystkich systemów polecamy odpowiednie kable zasilające, dobrane wg potrzeb danego projektu. Wszystkie w najwyższej jakości.

Specjalizujemy się w produkcji i dostawie gotowych fran kablowych oraz przewodników kablowych, zmontowanych pod wymogi projektu.

W przypadku zapytania gwarantujemy dobór odpowiedniego wariantu i jego dostawę w bardzo krótkim czasie.

Bardzo ważne dla nas jest Wasze zadowolenie, dla tego stale podnosimy jakość obsługi oraz jakość dostarczanych elementów.

Rozumiemy sytuacje wyjątkowe, niestandardowe. Na wszystko mamy odpowiednie rozwiązania.

Jesteśmy zawsze do Waszych usług, 24 godziny, 7 dni w tygodniu.

Zapraszamy do współpracy

Zarząd



Zastosowanie - do wykonania fran kablowych w oparciu o belki "dwuteowe" IPE, INP oraz GOST

### Wykonano z materiałów:

|                  |  |
|------------------|--|
| korpus           | blacha stalowa S355 ocynkowana, malowana proszkowo       |
| korpus           | RAL 7012   |
| mocowanie rolek  | RAL 1021   |
| siodło           | RAL 5010   |
|                  | możliwe wykonanie ze stali nierdzewnej lub kwasoodpornej |
| rolki            | poliamid   |
| łożyska          | kółkowe  |
| dystanse tulejki | stalowe, ocynkowane                                      |
| zderzak          | guma EPDM  |
| połączenia       | śruby metryczne, różne rodzaje                           |
| osłony           | PVC  |
| siodło           | poliamid, stal ocynkowana                                |

### Charakterystyka:

|                               |              |
|-------------------------------|--------------|
| maksymalne obciążenie         | 20 kg        |
| maksymalna prędkość           | 50 m/min     |
| temperatura pracy standartowa | do -30°C     |
| na życzenie                   | -40°C i inne |
| minimalny rozmiar belki       | 80           |

### Uwaga.

Firma RM International Group Sp. z o.o. zastrzega sobie prawo do wnoszenia zmian konstrukcyjnych w dowolnym elemencie.

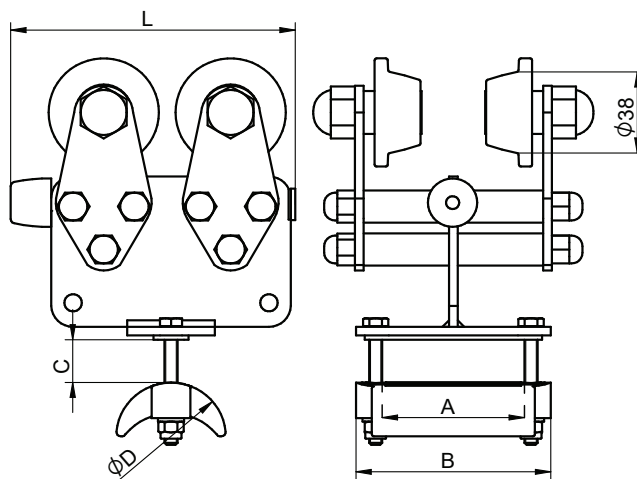
## CT-FL10-130x89x50-38

CT-FL typ - wózek kablowy dla kabli płaskich  
 10 model "10"  
 130 całkowita długość wózka (mm)  
 89 szerokość siodła  
 50 średnica siodła  
 38 średnica rolki 38mm

**Numer katalogowy 4001.10.25.1000**

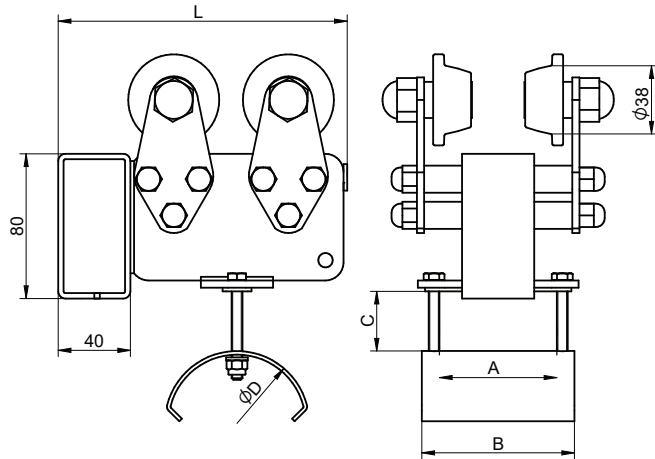
40 oznaczenie serii  
 01 numer kolejny w katalogu  
 10 wózek kablowy -model 10  
 11 wózek zabierakowy - model 11  
 12 zacisk końcowy  
 25 maksymalna wysokość pakietu kabli (mm)  
 1 średnica rolki 38mm  
 000 bez dodatkowych rolek

### Wózek kablowy



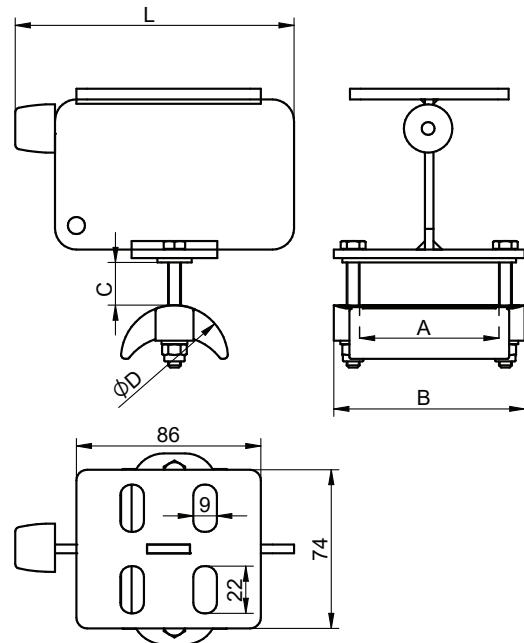
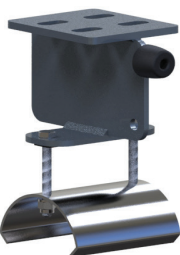
| Nr katalogowy   | Typ                   | Wymiary |    |       |    |     | Waga  |       |
|-----------------|-----------------------|---------|----|-------|----|-----|-------|-------|
|                 |                       | A       | B  | C-max | D  | L   |       |       |
| 4001.10.25.1000 | CT-FL10-130x89x50P-38 | 65      | 89 | 25    | 50 | 130 | 1,190 |       |
| 4002.10.25.1000 | CT-FL10-130x85x50-38  |         |    | 25    | 50 | 130 | 1,280 |       |
| 4003.10.25.1000 | CT-FL10-130x85x80-38  |         |    | 25    | 80 | 130 | 1,620 |       |
| 4004.10.35.1000 | CT-FL10-170x85x100-38 |         | 85 | 85    | 35 | 100 | 170   | 1,930 |
| 4005.10.25.1000 | CT-FL10-170x85x120-38 |         |    |       | 25 | 120 | 170   | 2,330 |
| 4006.10.00.1000 | specjalne             |         |    |       |    |     |       |       |

## Wózek zabierakowy



| Nr katalogowy   | Typ                    | Wymiary |    |       |     |     | Waga  |       |
|-----------------|------------------------|---------|----|-------|-----|-----|-------|-------|
|                 |                        | A       | B  | C-max | D   | L   |       |       |
| 4001.11.25.1000 | CTT-FL10-130x89x50P-38 | 65      | 85 | 89    | 25  | 50  | 130   | 1,350 |
| 4002.11.25.1000 | CTT-FL10-130x85x50-38  |         |    | 25    | 50  | 130 | 1,440 |       |
| 4003.11.25.1000 | CTT-FL10-130x85x80-38  |         |    | 25    | 80  | 130 | 1,750 |       |
| 4004.11.35.1000 | CTT-FL10-170x85x100-38 |         |    | 35    | 100 | 170 | 2,200 |       |
| 4005.11.25.1000 | CTT-FL10-170x85x120-38 |         |    | 25    | 120 | 170 | 2,600 |       |
| 4006.11.00.1000 | specjalny              |         |    |       |     |     |       |       |

## Zacisk końcowy



| Nr katalogowy   | Typ                    | Wymiary |    |       |     |     | Waga  |       |
|-----------------|------------------------|---------|----|-------|-----|-----|-------|-------|
|                 |                        | A       | B  | C-max | D   | L   |       |       |
| 4001.12.25.0000 | CTE-FL10-130x89x50P-00 | 65      | 85 | 89    | 25  | 50  | 130   | 0,460 |
| 4002.12.25.0000 | CTE-FL10-130x85x50-00  |         |    | 25    | 50  | 130 | 0,560 |       |
| 4003.12.25.0000 | CTE-FL10-130x85x80-00  |         |    | 25    | 80  | 130 | 0,760 |       |
| 4004.12.35.0000 | CTE-FL10-170x85x100-00 |         |    | 35    | 100 | 170 | 1,120 |       |
| 4005.12.25.0000 | CTE-FL10-170x85x120-00 |         |    | 25    | 120 | 170 | 1,520 |       |
| 4006.12.00.0000 | specjalny              |         |    |       |     |     |       |       |



Zastosowanie - do wykonania firan kablowych w oparciu o belki "dwuteowe" IPE, INP oraz GOST

### Wykonano z materiałów:

|                  |  |
|------------------|--|
| korpus           | blacha stalowa S355 ocynkowana, malowana proszkowo       |
|                  | korpus RAL 7012  |
|                  | mocowanie rolek RAL 1021                                 |
|                  | siodło RAL 5010  |
|                  | możliwe wykonanie ze stali nierdzewnej lub kwasoodpornej |
| rolki            | stal hartowana, ocynkowana                               |
| łożyska          | kółkowe  |
| dystanse tulejki | stalowe, ocynkowane                                      |
| zderzak          | guma EPDM  |
| połączenia       | śruby metryczne, różne rodzaje                           |
| osłony           | PVC  |
| siodło           | poliamid, stal ocynkowana                                |

### Charakterystyka:

|                               |              |
|-------------------------------|--------------|
| maksymalne obciążenie         | 20 kg        |
| maksymalna prędkość           | 50 m/min     |
| temperatura pracy standartowa | do -30°C     |
| na życzenie                   | -40°C i inne |
| minimalny rozmiar belki       | 80           |

### Uwaga.

Firma RM International Group Sp. z o.o. zastrzega sobie prawo do wnoszenia zmian konstrukcyjnych w dowolnym elemencie.

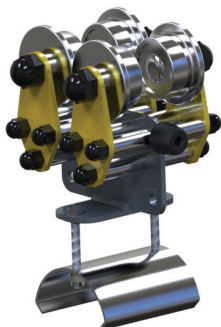
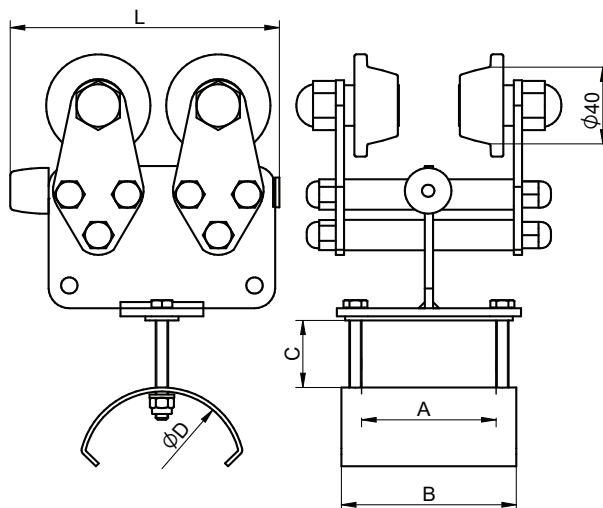
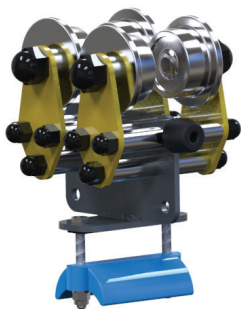
## CT-FL20-130x89x50-40

|       |  |
|-------|--|
| CT-FL | typ - wózek kablowy dla kabli płaskich |
| 20    | model "20"                             |
| 130   | całkowita długość wózka (mm)           |
| 89    | szerokość siodła                       |
| 50    | średnica siodła                        |
| 40    | średnica rolki 40mm                    |

### Numer katalogowy 4007.20.25.1000

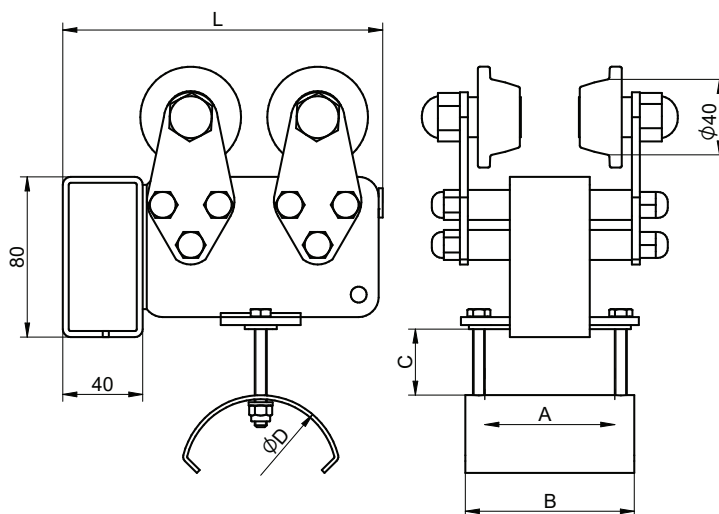
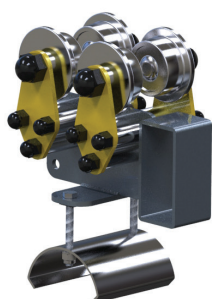
|     |  |
|-----|--|
| 40  | oznaczenie seri                        |
| 07  | numer kolejny w katalogu               |
| 20  | wózek kablowy -model 20                |
| 21  | wózek zabierakowy - model 21           |
| 22  | zacisk końcowy                         |
| 25  | maksymalna wysokość pakietu kabli (mm) |
| 1   | średnica rolki 40mm                    |
| 000 | bez dodatkowych rolek                  |

## Wózek kablowy



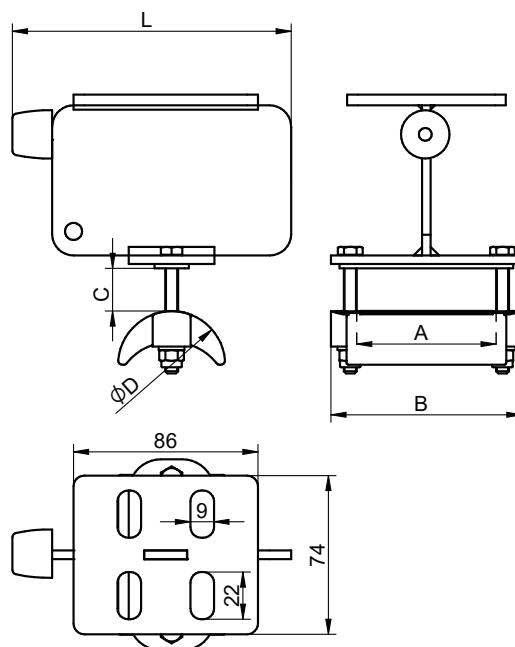
| Nr katalogowy   | Typ                   | Wymiary |    |       |     |     | Waga  |
|-----------------|-----------------------|---------|----|-------|-----|-----|-------|
|                 |                       | A       | B  | C-max | D   | L   |       |
| 4007.20.25.1000 | CT-FL20-130x89x50P-40 | 65      | 89 | 25    | 50  | 130 | 2,710 |
| 4008.20.25.1000 | CT-FL20-130x85x50-40  |         | 85 | 25    | 50  | 130 | 2,810 |
| 4009.20.25.1000 | CT-FL20-130x85x80-40  |         |    | 25    | 80  | 130 | 3,200 |
| 4010.20.35.1000 | CT-FL20-170x85x100-40 |         |    | 35    | 100 | 170 | 3,500 |
| 4011.20.25.1000 | CT-FL20-170x85x120-40 |         |    | 25    | 120 | 170 | 3,900 |
| 4012.20.00.1000 | specjalny             |         |    |       |     |     |       |

## Wózek zabierakowy



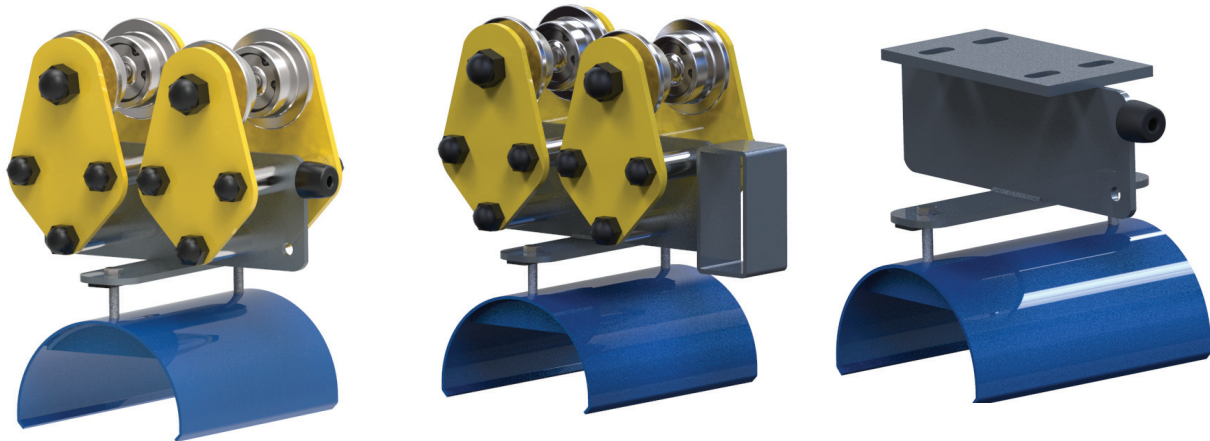
| Nr katalogowy   | Typ                    | Wymiary |    |       |     |     | Waga  |
|-----------------|------------------------|---------|----|-------|-----|-----|-------|
|                 |                        | A       | B  | C-max | D   | L   |       |
| 4007.21.25.1000 | CTT-FL20-130x89x50P-40 | 65      | 89 | 25    | 50  | 130 | 3,090 |
| 4008.21.25.1000 | CTT-FL20-130x85x50-40  |         |    | 25    | 50  | 130 | 3,190 |
| 4009.21.25.1000 | CTT-FL20-130x85x80-40  |         |    | 25    | 80  | 130 | 3,580 |
| 4010.21.35.1000 | CTT-FL20-170x85x100-40 |         |    | 35    | 100 | 170 | 3,780 |
| 4011.21.25.1000 | CTT-FL20-170x85x120-40 |         |    | 25    | 120 | 170 | 4,180 |
| 4012.21.00.1000 | specjalny              |         |    |       |     |     |       |

## Zacisk końcowy



| Nr katalogowy   | Typ                    | Wymiary |    |       |     |     | Waga  |
|-----------------|------------------------|---------|----|-------|-----|-----|-------|
|                 |                        | A       | B  | C-max | D   | L   |       |
| 4007.22.25.0000 | CTE-FL20-130x89x50P-00 | 65      | 89 | 25    | 50  | 130 | 1,020 |
| 4008.22.25.0000 | CTE-FL20-130x85x50-00  |         |    | 25    | 50  | 130 | 1,120 |
| 4009.22.25.0000 | CTE-FL20-130x85x80-00  |         |    | 25    | 80  | 130 | 1,200 |
| 4010.22.35.0000 | CTE-FL20-170x85x100-00 |         |    | 35    | 100 | 170 | 1,740 |
| 4011.22.25.0000 | CTE-FL20-170x85x120-00 |         |    | 25    | 120 | 170 | 2,140 |
| 4012.22.00.0000 | specjalny              |         |    |       |     |     |       |





**Zastosowanie - do wykonania firan kablowych w oparciu o belki "dwuteowe" IPE, INP oraz GOST**

**Wykonano z materiałów:**

|                  |  |
|------------------|--|
| korpus           | blacha stalowa S355 ocynkowana, malowana proszkowo       |
|                  | korpus RAL 7012  |
|                  | mocowanie rolek RAL 1021                                 |
|                  | siodło RAL 5010  |
|                  | możliwe wykonanie ze stali nierdzewnej lub kwasoodpornej |
| rolki            | rolki stal hartowana, ocynkowana                         |
| łożyska          | kółkowe  |
| dystanse tulejki | stalowe, ocynkowane                                      |
| zderzak          | guma EPDM  |
| połączenia       | śruby metryczne, różne rodzaje                           |
| osłony           | PVC  |
| siodło           | stal ocynkowana  |
| docisk           | guma EPDM  |

**Charakterystyka:**

|                               |              |
|-------------------------------|--------------|
| maksymalne obciążenie         | 50 kg        |
| maksymalna prędkość           | 90 m/min     |
| temperatura pracy standartowa | do -30°C     |
| na życzenie                   | -40°C i inne |
| minimalny rozmiar belki       | 100          |

**Uwaga.**

Firma RM International Group Sp. z o.o. zastrzega sobie prawo do wnoszenia zmian konstrukcyjnych w dowolnym elemencie.

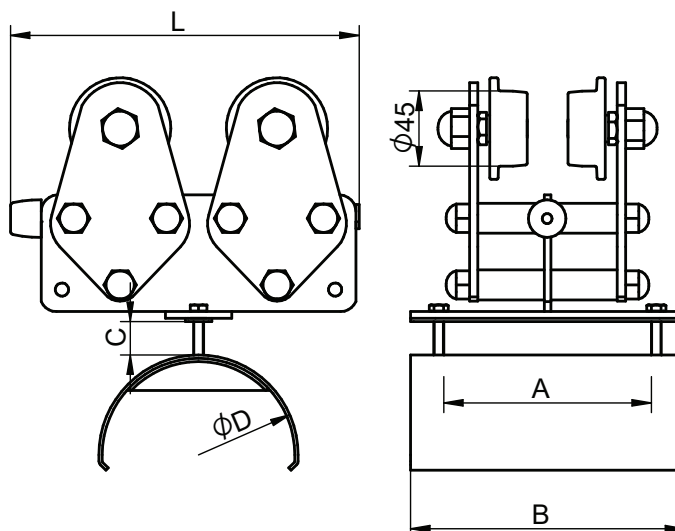
### CT-FL30-200x165x120-45

CT-FL typ - wózek kablowy dla kabli płaskich  
 30 model "30"  
 200 całkowita długość wózka (mm)  
 165 szerokość siodła  
 120 średnica siodła  
 45 średnica rolki 45mm

**Numer katalogowy 4013.30.35.2000**

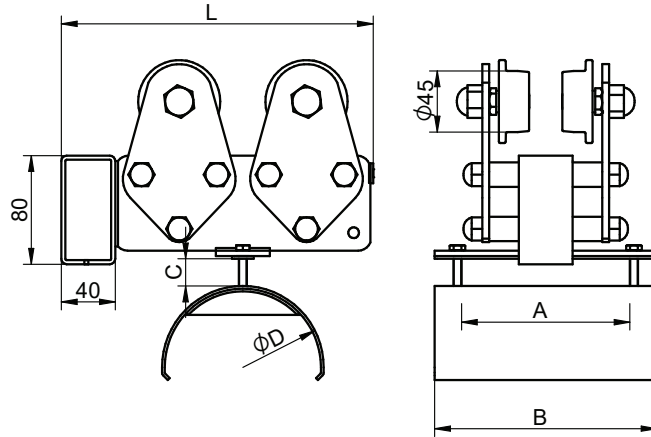
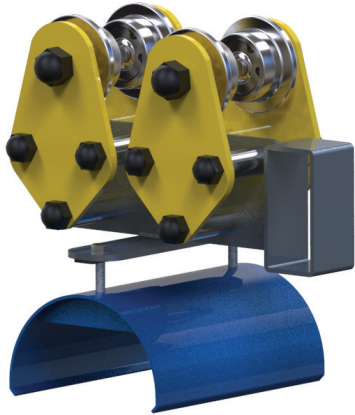
40 oznaczenie serii  
 13 numer kolejny w katalogu  
 30 wózek kablowy - model 30  
 31 wózek zabierakowy - model 31  
 32 zacisk końcowy  
 35 maksymalna wysokość pakietu kabli (mm)  
 2 średnica rolki 45mm  
 000 bez dodatkowych rolek

### Wózek kablowy



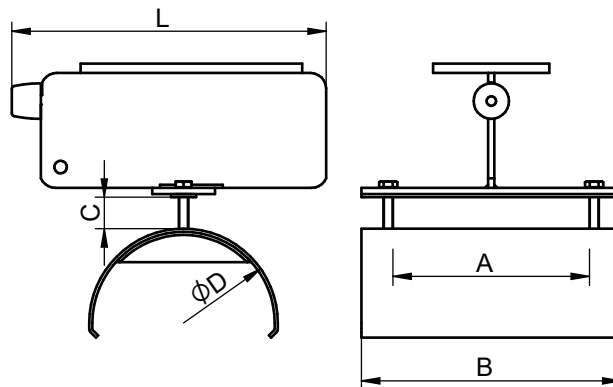
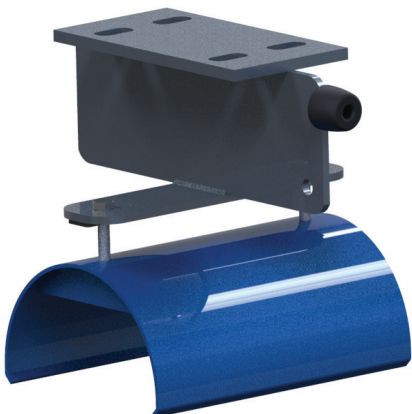
| Nr katalogowy   | Typ                    | Wymiary |     |       |     |     | Waga  |
|-----------------|------------------------|---------|-----|-------|-----|-----|-------|
|                 |                        | A       | B   | C-max | D   | L   |       |
| 4013.30.35.2000 | CT-FL30-200x165x120-45 | 125     | 165 | 35    | 120 | 200 | 4,180 |
| 4014.30.35.2000 | CT-FL30-250x165x160-45 |         |     | 35    | 160 | 250 | 4,510 |
| 4015.30.25.2000 | CT-FL30-250x165x200-45 |         |     | 25    | 200 | 250 | 5,010 |
| 4016.30.00.2000 | specjalny              |         |     |       |     |     |       |

## Wózek zabierakowy

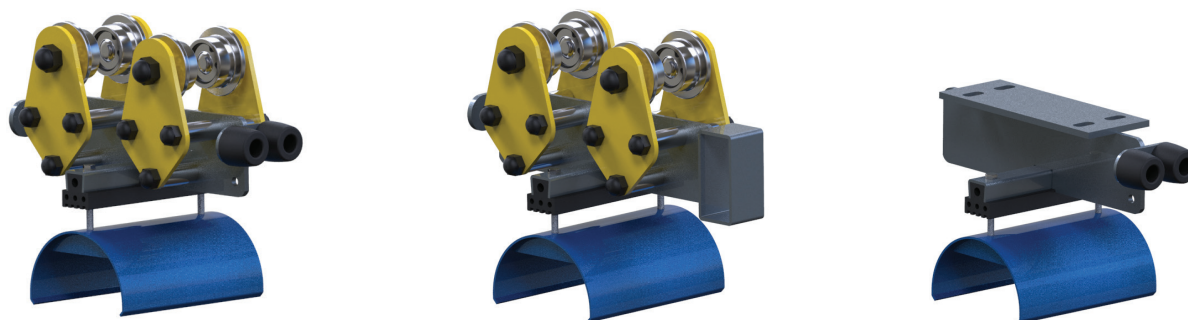


| Nr katalogowy   | Typ                     | Wymiary |     |       |     |     | Waga  |
|-----------------|-------------------------|---------|-----|-------|-----|-----|-------|
|                 |                         | A       | B   | C-max | D   | L   |       |
| 4013.31.35.2000 | CTT-FL30-200x165x120-45 | 125     | 165 | 35    | 120 | 200 | 4,550 |
| 4014.31.35.2000 | CTT-FL30-250x165x160-45 |         |     | 35    | 160 | 250 | 5,020 |
| 4015.31.25.2000 | CTT-FL30-250x165x200-45 |         |     | 25    | 200 | 250 | 5,520 |
| 4016.31.00.2000 | specjalny               |         |     |       |     |     |       |

## Zacisk końcowy



| Nr katalogowy   | Typ                     | Wymiary |     |       |     |     | Waga  |
|-----------------|-------------------------|---------|-----|-------|-----|-----|-------|
|                 |                         | A       | B   | C-max | D   | L   |       |
| 4013.32.35.0000 | CTE-FL30-200x165x120-00 | 125     | 165 | 35    | 120 | 200 | 2,150 |
| 4014.32.35.0000 | CTE-FL30-250x165x160-00 |         |     | 35    | 160 | 250 | 2,210 |
| 4015.32.25.0000 | CTE-FL30-250x165x200-00 |         |     | 25    | 200 | 250 | 2,710 |
| 4016.32.00.0000 | specjalny               |         |     |       |     |     |       |



**Zastosowanie - do wykonania firan kablowych w oparciu o belki "dwuteowe" IPE, INP oraz GOST**

#### Wykonano z materiałów:

|                  |  |
|------------------|--|
| korpus           | blacha stalowa S355 ocynkowana, malowana proszkowo       |
| korpus           | RAL 7012   |
| mocowanie rolek  | RAL 1021   |
| siodło           | RAL 5010   |
|                  | możliwe wykonanie ze stali nierdzewnej lub kwasoodpornej |
| rolki            | rolki stal hartowana, ocynkowana                         |
| łożyska          | kółkowe  |
| dystanse tulejki | stalowe, ocynkowane                                      |
| zderzak          | guma EPDM  |
| połączenia       | śruby metryczne, różne rodzaje                           |
| osłony           | PVC  |
| siodło           | stal ocynkowana  |
| docisk           | guma EPDM  |

#### Charakterystyka:

|                               |              |
|-------------------------------|--------------|
| maksymalne obciążenie         | 75 kg        |
| maksymalna prędkość           | 90 m/min     |
| temperatura pracy standartowa | do -30°C     |
| na życzenie                   | -40°C i inne |
| minimalny rozmiar belki       | 100          |

#### Uwaga.

Firma RM International Group Sp. z o.o. zastrzega sobie prawo do wnoszenia zmian konstrukcyjnych w dowolnym elemencie.

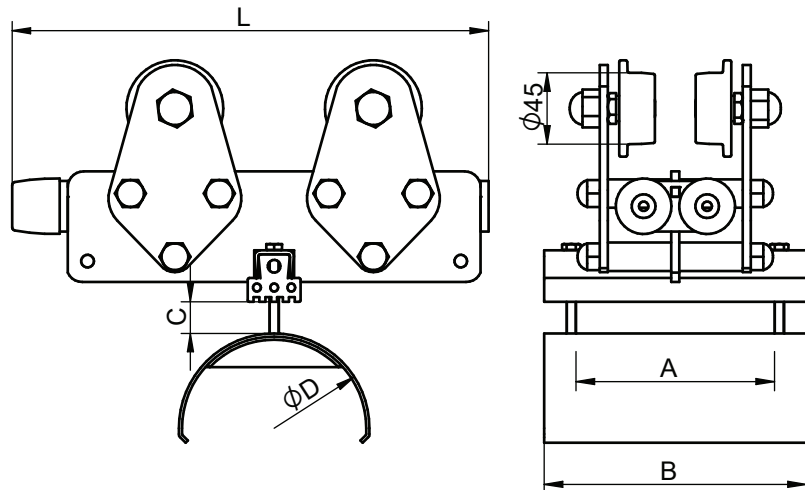
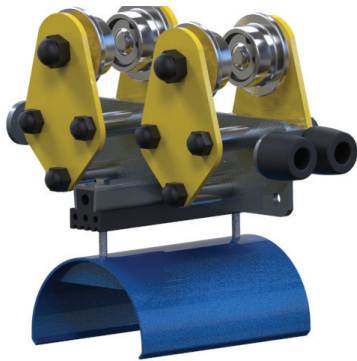
## CT-FL40-300x165x120-45

CT-FL typ - wózek kablowy dla kabli płaskich  
 40 model "40"  
 300 całkowita długość wózka (mm)  
 165 szerokość siodła  
 120 średnica siodła  
 45 średnica rolki 45mm

**Numer katalogowy 4017.40.55.2000**

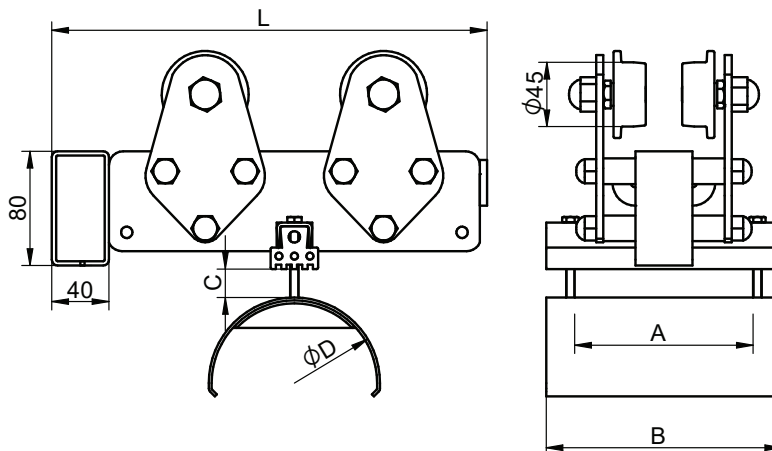
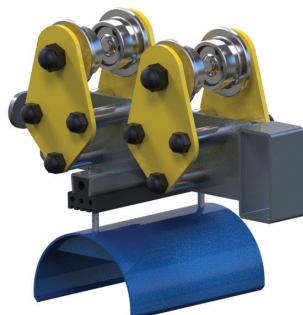
40 oznaczenie serii  
 17 numer kolejny w katalogu  
 40 wózek kablowy -model 40  
 41 wózek zabierakowy - model 41  
 42 zacisk końcowy  
 55 maksymalna wysokość pakietu kabli (mm)  
 45 średnica rolki 45mm  
 000 bez dodatkowych rolek

### Wózek kablowy



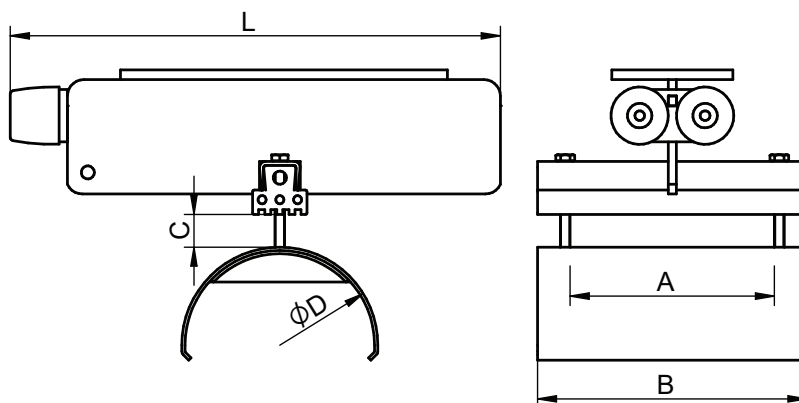
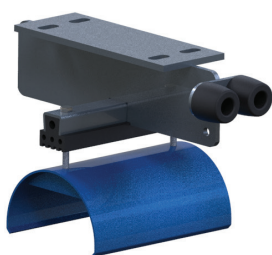
| Nr katalogowy   | Typ                    | Wymiary |     |       |     |     | Waga  |
|-----------------|------------------------|---------|-----|-------|-----|-----|-------|
|                 |                        | A       | B   | C-max | D   | L   |       |
| 4017.40.55.2000 | CT-FL40-300x165x120-45 | 125     | 165 | 55    | 120 | 300 | 4,240 |
| 4018.40.50.2000 | CT-FL40-300x205x160-45 | 165     | 205 | 45    | 160 | 300 | 4,700 |
| 4019.40.45.2000 | CT-FL40-300x230x200-45 | 190     | 230 | 45    | 200 | 300 | 6,520 |
| 4020.40.00.2000 | specjalny              |         |     |       |     |     |       |

## Wózek zabierakowy



| Nr katalogowy   | Typ                     | Wymiary |     |       |     |     | Waga  |
|-----------------|-------------------------|---------|-----|-------|-----|-----|-------|
|                 |                         | A       | B   | C-max | D   | L   |       |
| 4017.41.55.2000 | CTT-FL40-300x165x120-45 | 125     | 165 | 55    | 120 | 300 | 4,720 |
| 4018.41.50.2000 | CTT-FL40-300x205x160-45 | 165     | 205 | 50    | 160 | 300 | 5,180 |
| 4019.41.45.2000 | CTT-FL40-300x230x200-45 | 190     | 230 | 45    | 200 | 300 | 6,800 |
| 4020.41.00.2000 | specjalny               |         |     |       |     |     |       |

## Zacisk końcowy



| Nr katalogowy   | Typ                     | Wymiary |     |       |     |     | Waga  |
|-----------------|-------------------------|---------|-----|-------|-----|-----|-------|
|                 |                         | A       | B   | C-max | D   | L   |       |
| 4017.42.55.0000 | CTE-FL40-300x165x120-00 | 125     | 165 | 55    | 120 | 300 | 1,870 |
| 4018.42.50.0000 | CTE-FL40-300x205x160-00 | 165     | 205 | 50    | 160 | 300 | 2,330 |
| 4019.42.45.0000 | CTE-FL40-300x230x200-00 | 190     | 230 | 45    | 200 | 300 | 3,600 |
| 4020.42.00.0000 | specjalny               |         |     |       |     |     |       |

